



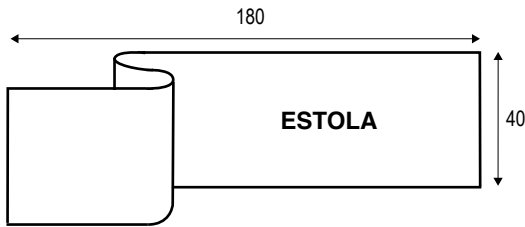
Amor Lino

ESPAÑOL

ESTOLA

MATERIALES

- Hilo AMOR LINO, col. 692, 200 g
- Agujas n° 4½
- Aguja lanera sin punta
- Dificultad media
- Talla única



PUNTOS EMPLEADOS

Punto calado: se trabaja sobre un número de p. múltiplo de 8+1 siguiendo el esquema. Rep. siempre de la 1a vta. a la 16a vta.

MUESTRA DEL PUNTO

10x10 cm = 16 p. y 20 vtas. trabajados a p. calado con las agujas n° 4½.

REALIZACIÓN

Con las ag. n° 4½ montar 65 p. y trab. a p. calado según el esquema. A 180 cm de largo total, cerrar todos los p.

PUNTO CALADO

16	●	●	●	●	●	●	●	●	●	●	●	●	●	●	●	●	●	●	●	●	●	●	●	
14	⊗	□	○	□	○	□	○	□	○	□	○	□	○	□	○	□	○	□	○	□	○	□	○	15
12	●	●	●	●	●	●	●	●	●	●	●	●	●	●	●	●	●	●	●	●	●	●	●	
10	⊗	□	○	□	○	□	○	□	○	□	○	□	○	□	○	□	○	□	○	□	○	□	○	11
8	●	●	●	●	●	●	●	●	●	●	●	●	●	●	●	●	●	●	●	●	●	●	●	
6	⊗	□	○	□	○	□	○	□	○	□	○	□	○	□	○	□	○	□	○	□	○	□	○	9
4	●	●	●	●	●	●	●	●	●	●	●	●	●	●	●	●	●	●	●	●	●	●	●	
2	⊗	□	○	□	○	□	○	□	○	□	○	□	○	□	○	□	○	□	○	□	○	□	○	7
	⊗	□	○	□	○	□	○	□	○	□	○	□	○	□	○	□	○	□	○	□	○	□	○	5
	●	●	●	●	●	●	●	●	●	●	●	●	●	●	●	●	●	●	●	●	●	●	●	3
	⊗	□	○	□	○	□	○	□	○	□	○	□	○	□	○	□	○	□	○	□	○	□	○	1
	⊗	□	○	□	○	□	○	□	○	□	○	□	○	□	○	□	○	□	○	□	○	□	○	

Leyenda

Cada cuadro corresponde a 1 p. y 1 vta.
17ª vta.: rep. la lab de la 1ª vta.

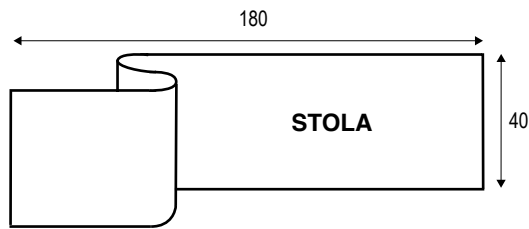
- 1 p. der.
- 1 p. rev.
- 1 hebra
- ⊗ 2 p. juntos der.
- ⊗ 1 meng. simple
- ⊗ 1 meng. doble

DEUTSCH

STOLA

MAN BENÖTIGT

- Garn AMOR LINO, Fb 692, g 200
- Stricknadeln Nr 4,5
- 1 stumpfe Wollnadel
- Schwierigkeitsgrad: mittlere
- Einheitsgröße



GRUNDMUSTER

Lochmuster: man arb mit einer mehrfachen Maschenzahl von 8+1 nach der Mustervorlage. Das Muster immer von der 1. bis zur 16. R wiederholen.

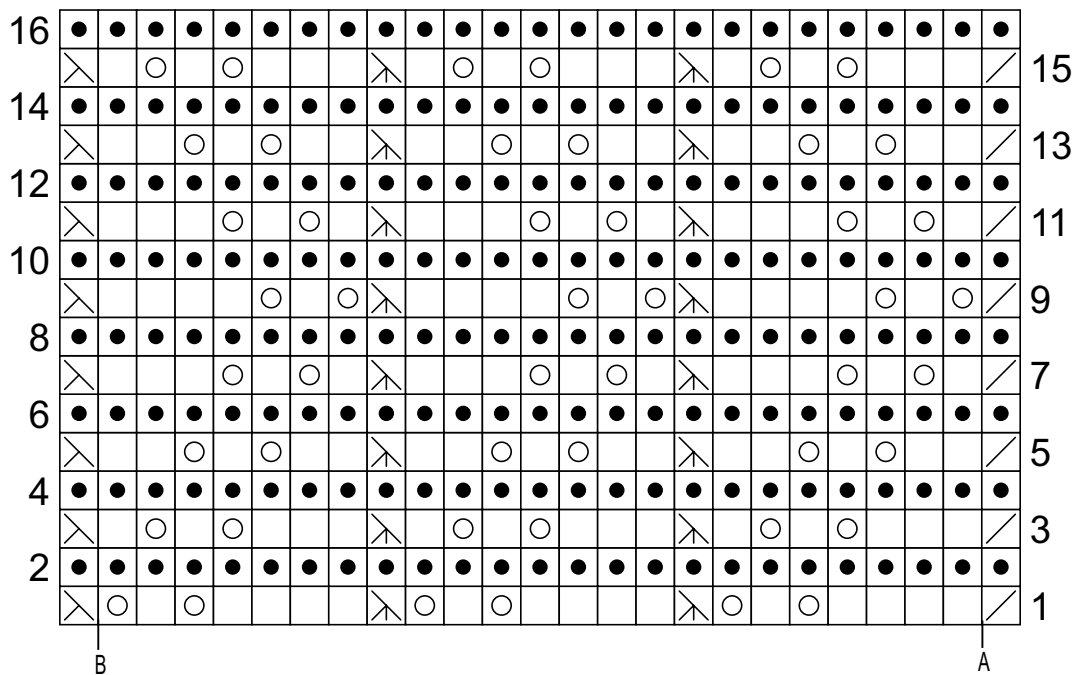
MASCHENPROBE

10x10 cm = 16 M und 20 R mit den Nd Nr 4,5 im Lochmst gearb.

AUSFÜHRUNG

Mit den Nd Nr 4,5 65 M anschl und nach der Mustervorlage im Lochmst arb. Nach insgesamt 180 cm alle M abk.

LOCHMUSTER



Legende

Jedes Kästchen entspricht 1 M. und 1 R.

17. R.: ab der 3[^] R. wiederholen

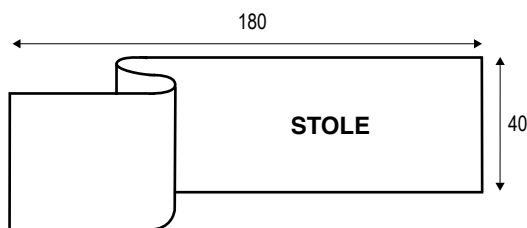
- 1 M. re
- 1 M. li
- 1 Umschlag.
- ⊗ 2 M re zus-str.
- ⊗ 1 einfacher Überzug
- ⊗ 1 doppelter Überzug

ENGLISH

STOLE

MATERIALS

- 200 grams of col. 692 AMOR LINO yarn
- Size 4.5 knitting needles
- Darning needle
- Skill level: intermediate
- Single size



STITCHES

Open-work stitch: multiple of 8 sts. + 1 following the diagram. Always rep. from 1st to 16th r.

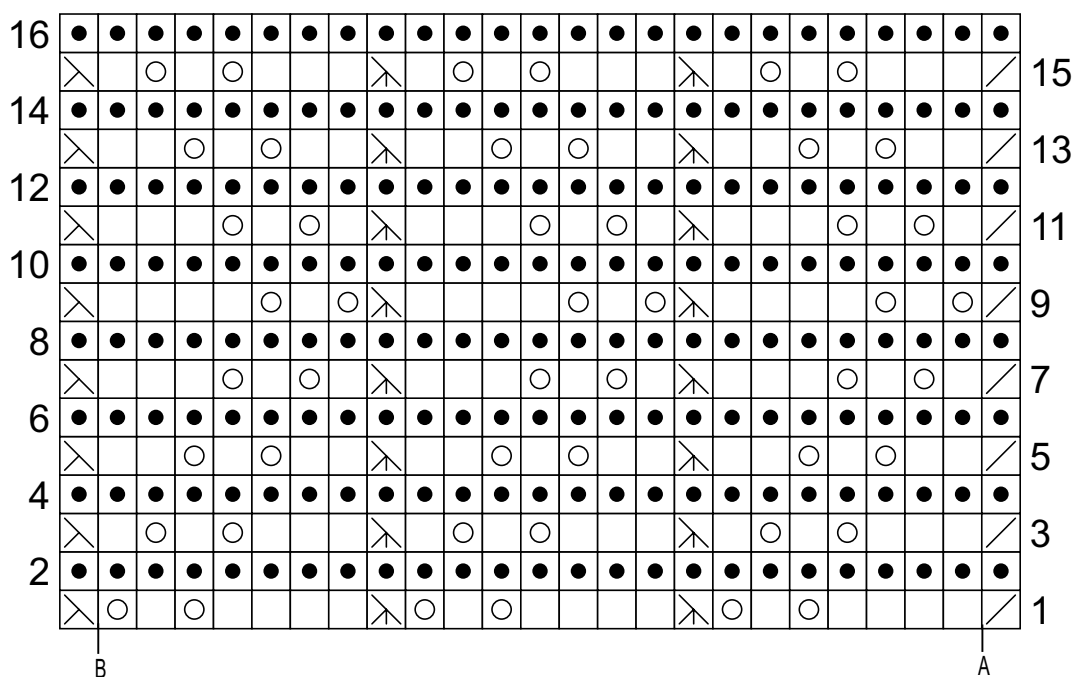
TENSION

10x10 cm = 16 sts. and 20 r. in open-work st. using size 4.5 knitting needles.

PATTERN

Using size 4.5 knitting needles, cast-on 65 sts. and work in open-work st. foll. the diagram. At 180 cm from cast-on edge, bind off all sts.

OPEN-WORK STITCH



Key

every small square corresponds to 1 st. and 1 row

17th r.: rep. from 1st r.

- k1
- p1
- yo
- ▤ k2tog
- ▥ skp
- ▦ sk2p