

Katia

BUNNY IN WONDERLAND

KAL 2022



BUNNY BLANKET



KNIT-ALONG KATIA



Couverture BUNNY IN WONDERLAND
 créée par @KATIAYARNS

Modèle tricot créé **exclusivement** pour le groupe Facebook *Knit-Along Katia*

DIMENSIONS : environ 80 cm x 84 cm, après blocage

FOURNITURES

1 kit Katia BUNNY BLANKET : 1 kit = 1 couverture

Aiguilles à tricoter : n° 4 ½

Aiguille à tapisserie

Aiguille auxiliaire

Épingles et tapis de blocage (facultatif)

POINTS EMPLOYÉS

Pt. mousse, jersey end, couture au pt. de côté

Voir les explications des points de base sur www.katia.com/fr/academy

ÉCHANTILLON (10 cm x 10 cm)

Remarque : utiliser comme référence pour l'échantillon le *pt. jersey end*.

19 m. et 23 rgs en *jersey end*.

avec les aig. n° 4 ½

1 motif = 20 cm x 21 cm après blocage.



ACHETER LE KIT

RÉALISATION

Cette couverture se compose de 8 points différents. Le modèle est divisé en 4 parties et chaque partie propose 2 motifs différents. Chaque graphique (motif) se répète donc 2 fois, en deux couleurs différentes. Dans la dernière partie du modèle, nous vous expliquons comment coudre les motifs entre eux.

Chaque partie du modèle se compose de :

- Plusieurs graphiques et d'une légende de points détaillés.
- Vidéos des différentes techniques utilisées pour la réalisation de chaque graphique.

VIDÉOS



Découvrez **comment** réaliser chaque technique de tricot du KAL Bunny in Wonderland sur [notre chaîne Youtube](#).

Toutes les vidéos sont **sous-titrées en français, anglais, espagnol, allemand, italien et hollandais**. Pour y avoir accès, activez l'option des **Sous-Titres** sur Youtube, cela vous permettra de suivre plus facilement toutes les étapes.

REMARQUES

Lire les graphiques de droite à gauche pour les rangs endroit de l'ouvrage et de gauche à droite pour les rangs envers.

Rentrer les fils à la fin.

QUATRIÈME PARTE

MOTIF 7



En jaune pâle, **monter** 37 m. et tric. selon le graphique G.



Tric. un autre motif de la même manière, mais en bleu ciel.



MOTIF 8

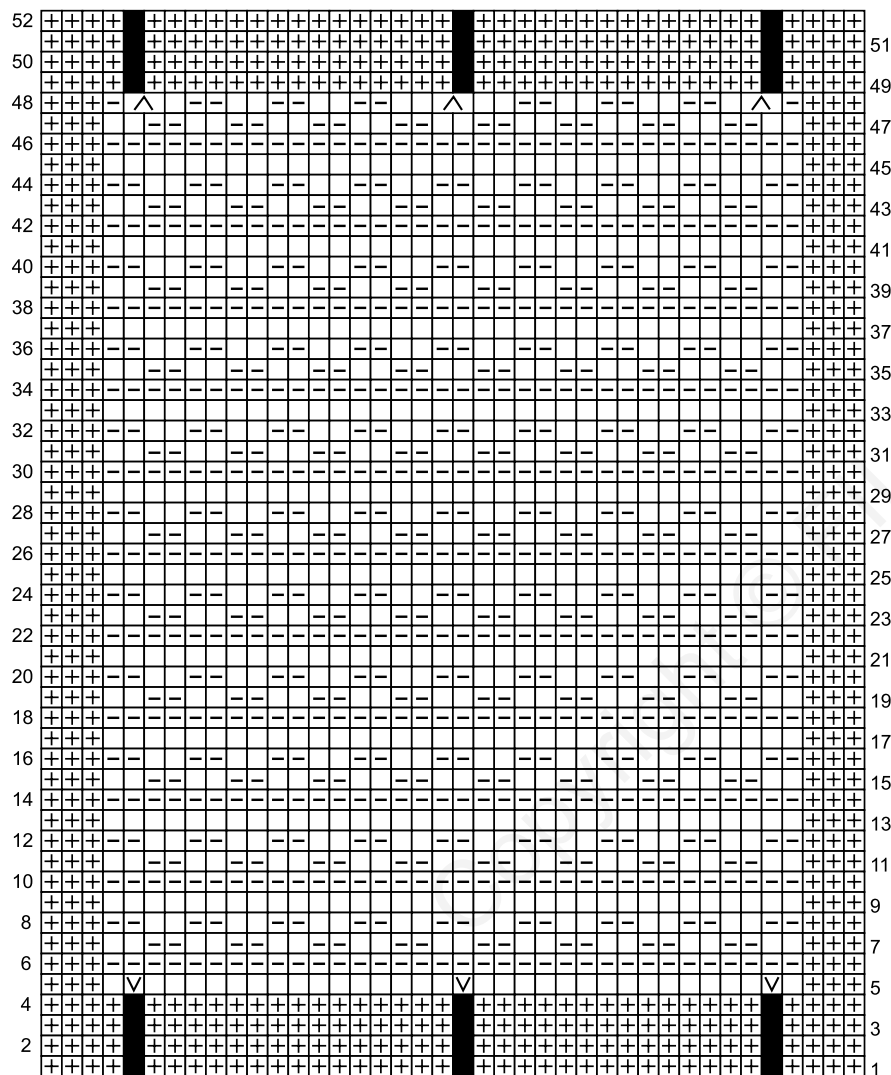


En écru, **monter** 37 m. et tric. selon le graphique H.



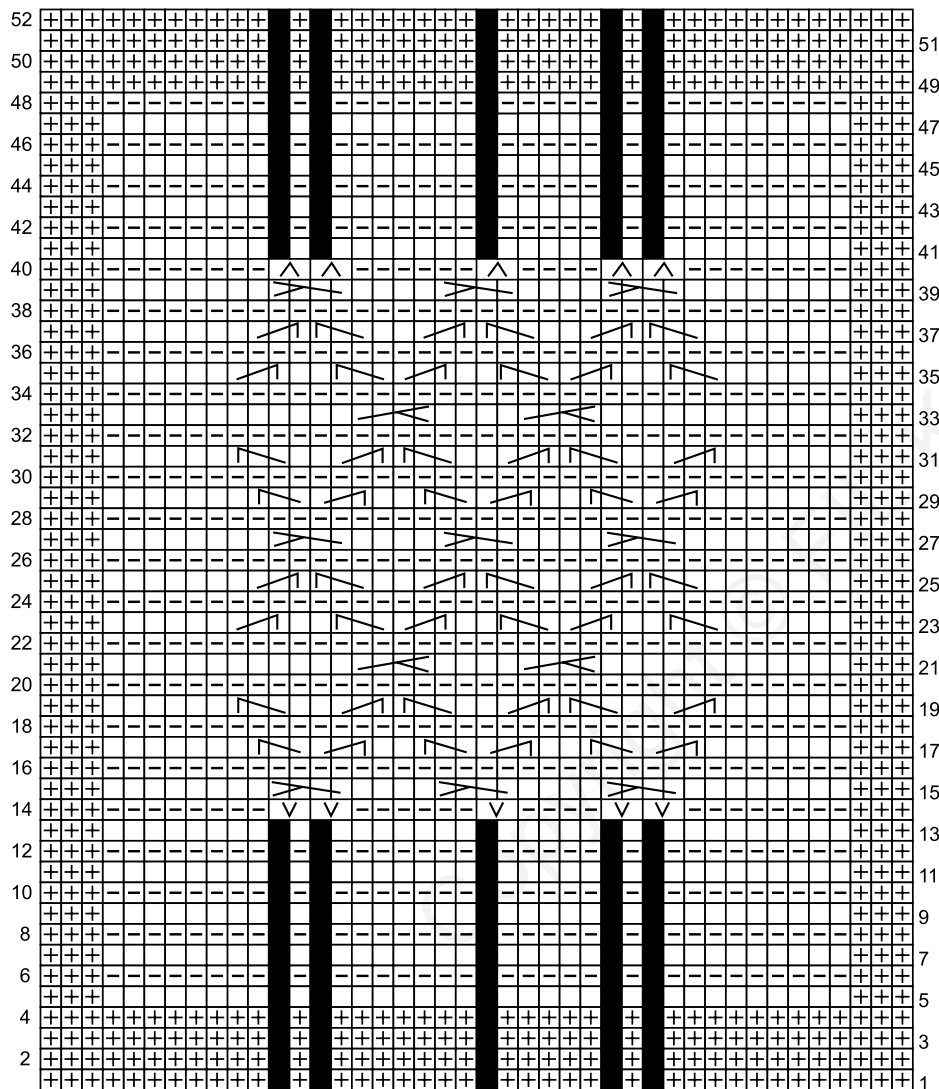
Tric. un autre motif de la même manière, mais en vert.





Graphique G

- 1 m. end.
- 1 m. rev.
- + 1 pt. mousse
- ∨ Augmentation intercalaire en prenant le brin horizontal entre la dernière m. tricotée et la m. suivante. Tric. en m. end. dans le brin arrière de la m.
- ^ 2 m. env. ensemble
- Cette m. n'existe pas, il s'agit d'un espace vide sur le graphique



Graphique H

- 1 m. end.
- 1 m. env.
- + 1 pt. mousser
- v Augmentation d'1 m. = tric. 2 m. dans une même m.
- ^ 2 m. env. ensemble
- Cette m. n'existe pas, il s'agit d'un espace vide sur le graphique
- ↖ Placer 2 m. sur une aig. auxiliaire derrière l'ouvrage, 2 m. end. et tric. en m. end. les 2 m. de l'aig. auxiliaire
- ↗ Placer 2 m. sur une aig. auxiliaire devant l'ouvrage, 2 m. end. et tric. en m. end. les 2 m. de l'aig. auxiliaire
- └ Placer 2 m. sur une aig. auxiliaire devant l'ouvrage, 1 m. end. et tric. en m. end. les 2 m. de l'aig. auxiliaire
- ┌ Placer 1 m. sur une aig. auxiliaire derrière l'ouvrage, 2 m. end. et tric. en m. end. la m. de l'aig. auxiliaire

MONTAGE

Bloquer chaque motif (facultatif).
Coudre au pt. de côté selon
 l'ordre indiqué sur le graphique 1.



Graphique 1