

Katia®

BUNNY IN WONDERLAND

KAL 2022

 BUNNY BLANKET

 KNIT-ALONG KATIA



Couverture BUNNY IN WONDERLAND
 créée par @KATIAYARNS

Modèle tricot créé **exclusivement** pour le groupe Facebook **Knit-Along Katia**

DIMENSIONS : environ 80 cm x 84 cm, après blocage

FOURNITURES

1 kit Katia BUNNY BLANKET : 1 kit = 1 couverture

Aiguilles à tricoter : n° 4 ½

Aiguille à tapisserie

Aiguille auxiliaire

Épingles et tapis de blocage (facultatif)

POINTS EMPLOYÉS

Pt. mousse, jersey end, couture au pt. de côté

Voir les explications des points de base sur www.katia.com/fr/academy

ÉCHANTILLON (10 cm x 10 cm)

Remarque : utiliser comme référence pour l'échantillon le *pt. jersey end*.

19 m. et 23 rgs en *jersey end*.

avec les aig. n° 4 ½

1 motif = 20 cm x 21 cm après blocage.



ACHETER LE KIT

RÉALISATION

Cette couverture se compose de 8 points différents. Le modèle est divisé en 4 parties et chaque partie propose 2 motifs différents. Chaque graphique (motif) se répète donc 2 fois, en deux couleurs différentes. Dans la dernière partie du modèle, nous vous expliquons comment coudre les motifs entre eux.

Chaque partie du modèle se compose de :

- Plusieurs graphiques et d'une légende de points détaillés.
- Vidéos des différentes techniques utilisées pour la réalisation de chaque graphique.

VIDÉOS



Découvrez **comment** réaliser chaque technique de tricot du KAL Bunny in Wonderland sur [notre chaîne Youtube](#).

Toutes les vidéos sont **sous-titrées en français, anglais, espagnol, allemand, italien et hollandais**. Pour y avoir accès, activez l'option des **Sous-Titres** sur Youtube, cela vous permettra de suivre plus facilement toutes les étapes.

REMARQUES

Lire les graphiques de droite à gauche pour les rangs endroit de l'ouvrage et de gauche à droite pour les rangs envers.

Rentrer les fils à la fin.

TROISIÈME PARTIE

MOTIF 5



En rose, **monter** 37 m. et tric. selon le graphique E.



Tric. un autre motif de la même manière, mais en vert d'eau.



MOTIF 6

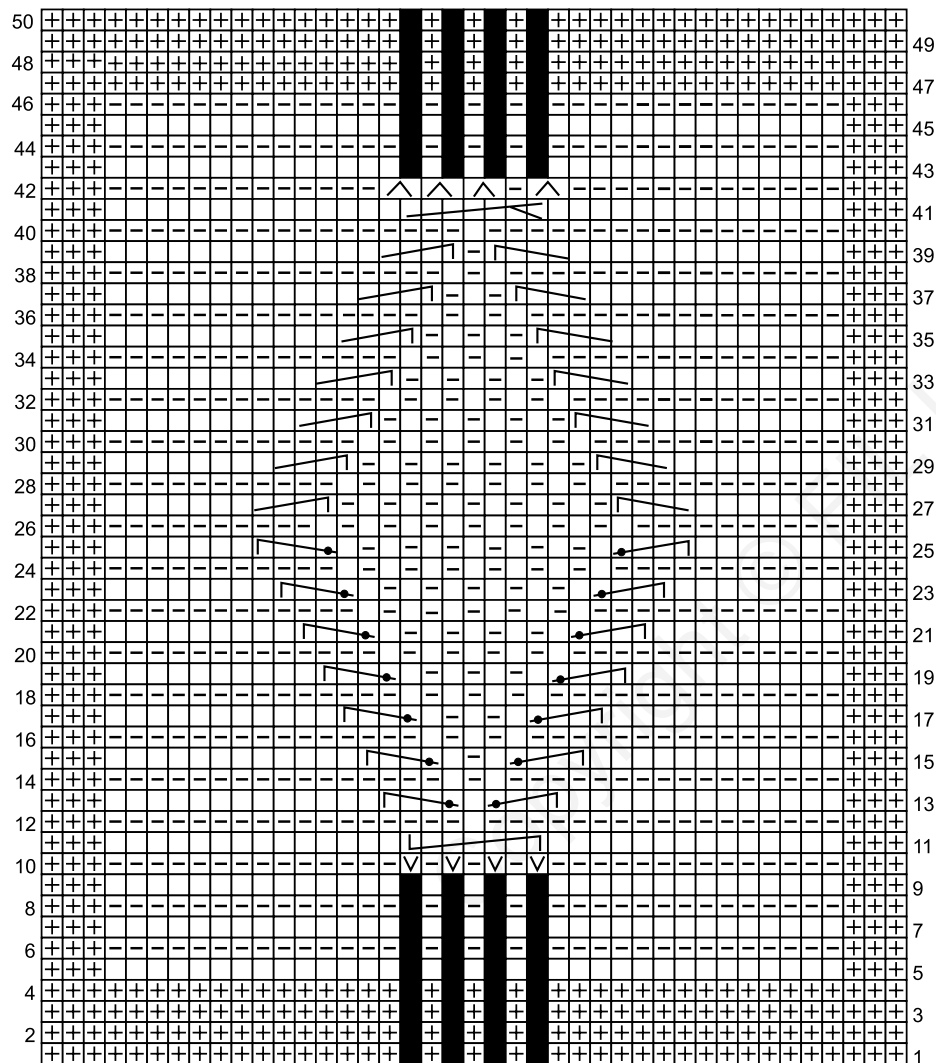


En marron clair, **monter** 37 m. et tric. selon le graphique F.



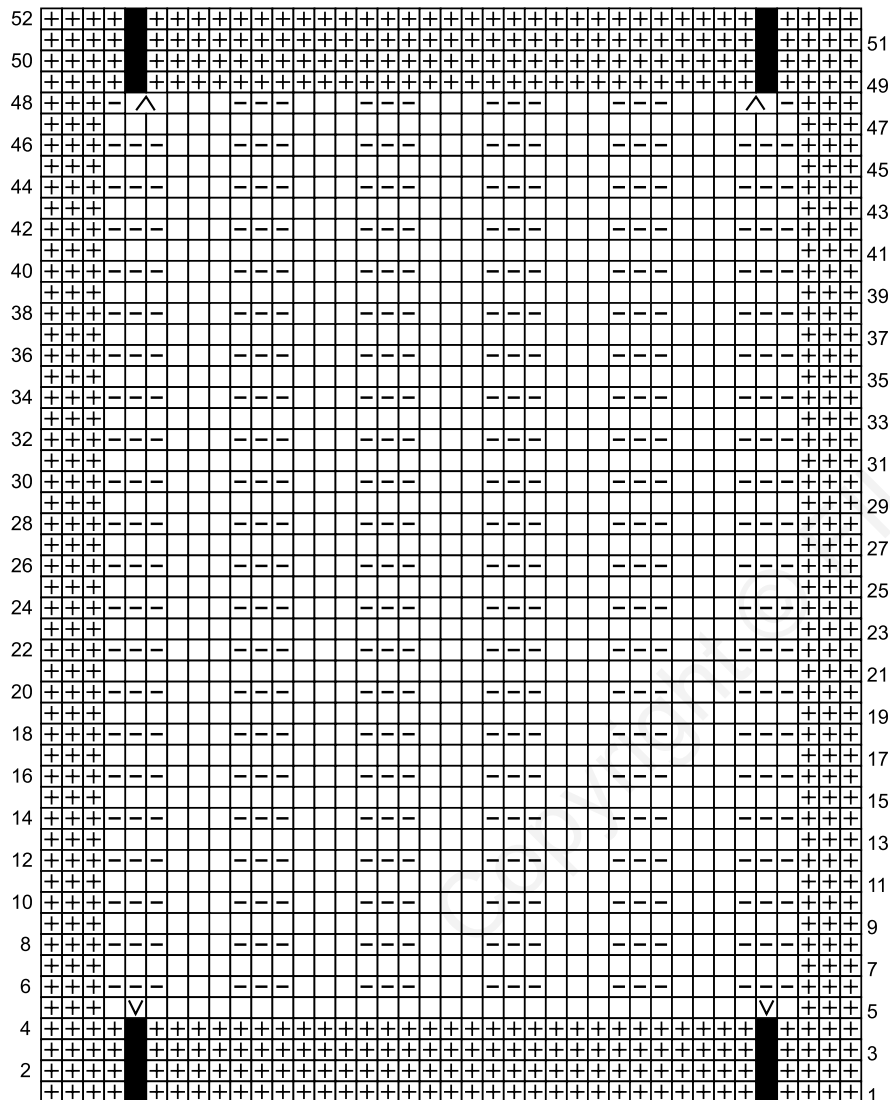
Tric. un autre motif de la même manière, mais en turquoise.





Graphique E

- 1 m. end.
- 1 m. env.
- + 1 pt. mousse
- ∨ Augmentation intercalaire en prenant le brin horizontal entre la dernière m. tricotée et la m. suivante. Tric. en m. end. dans le brin arrière de la m.
- ^ 2 m. env. ensemble
- Cette m. n'existe pas, il s'agit d'un espace vide sur le graphique
- ↖ Placer 4 m. sur une aig. auxiliaire derrière l'ouvrage, 3 m. end. et tric. en m. end. les 4 m. de l'aig. auxiliaire
- ↙ Placer 4 m. sur une aig. auxiliaire derrière l'ouvrage, 3 m. end. et tric. les m. de l'aig. aux. de la manière suivante : 1 m. env. et 3 m. end.
- ↗ Placer 3 m. sur une aig. auxiliaire devant l'ouvrage, 1 m. end. et tric. en m. end. les 3 m. de l'aig. auxiliaire
- ↘ Placer 1 m. sur une aig. auxiliaire derrière l'ouvrage, 3 m. end. et tric. en m. end. la m. de l'aig. auxiliaire
- ↖ Placer 3 m. sur une aig. auxiliaire devant de l'ouvrage, 1 m. env. et tric. en m. end. les 3 m. de l'aig. auxiliaire.
- ↘ Placer 1 m. sur une aig. auxiliaire derrière l'ouvrage, 3 m. end. et tric. en m. env. la m. de l'aig. auxiliaire.



- Graphique F**
- 1 m. end.
 - 1 m. env.
 - + 1 pt. mousse
 - v Augmentation intercalaire en prenant le brin horizontal entre la dernière m. tricotée et la m. suivante. Tric. en m. end. dans le brin arrière de la m.
 - ^ 2 m. env. ensemble
 - Cette m. n'existe pas, il s'agit d'un espace vide sur le graphique