



VALERIA[®]
— LANAS —

VESTIDO NIÑA

Dificultad: media

Tallas: 12-18-24 meses

Material:

VALERIA LANAS calidad Vintage merino, 2 ovillos en col. 512. Un par ag. del nº 5. Tres botones de 1 cm. de ancho, en color verde. Una ag. auxiliar. Una ag. lanera sin punta.

Puntos:

Punto jersey derecho y Punto de musgo.

Ver páginas técnicas en:

www.valeriadiroma.com/es/puntos-básicos.

Punto de trenza: trabajar sobre 19 p., siguiendo el gráfico.

Muestra:

10 x 10 cm. = 20 p. y 28 pas. a punto jersey derecho.

Realización

Espalda:

Montar 72-76-80 p., trabajar 5 pas. a punto de musgo y continuar a punto jersey derecho. Al mismo tiempo, cerrar a ambos lados cada 6 pas.: 5 veces 1 p. por lado y cada 8 pas.: 2 veces 1 p. por lado = 58-62-66 p. Seguir recto. A 29-32-35 cm. de largo total, en una pas. por el revés cerrar 3 p. repartidos = 55-59-63 p. y después, en la pas., siguiente (derecho de la labor), para la abertura trabajar de la siguiente manera: 26 p. a punto jersey derecho y 3 p. a punto de musgo (= tapeta); dejar los p. restantes en espera. A 30-33-36 cm. de largo total, por el lado derecho de la labor, para la manga, aumentar cada 2 pas.: 3 veces 5 p. y estos p. trabajar los 4 p. primeros a punto de musgo y el resto de p. tal como se venían trabajando. A 11-12-13 cm. de largo total desde el inicio de los aumentos, dejar los p. en espera.

Coger los p. dejados anteriormente en espera; al principio aumentar 3 p. (= tapeta) y trabajar estos p. a punto de musgo. Continuar como el lado anterior pero a la inversa.

Delantero:

Montar y trabajar los p. como en la espalda pero sin abertura. A 29-32-35 cm. de largo total, en una pas. por el revés cerrar 3 p. repartidos = 55-59-63 p. y después, en la pas., siguiente (derecho de la labor), sobre los 19 p. centrales trabajar a punto de trenzas. A 30-33-36 cm. de largo total, para las mangas, aumentar a ambos lados cada 2 pas.: 3 veces 5 p. y de estos p. trabajar los 4 p. primeros y últimos a punto de musgo y el resto de p. tal como se venían trabajando. A 37-41-45 cm. de largo total, para el escote, dejar en espera, sin cerrar, los 15-17-19 p. centrales y continuar cada lado por separado cerrando por el interior del escote cada 2 pas.: 2 veces 2 p. y 1 vez 1 p. A la misma altura que en la espalda, dejar todos los p. en espera, sin cerrar.

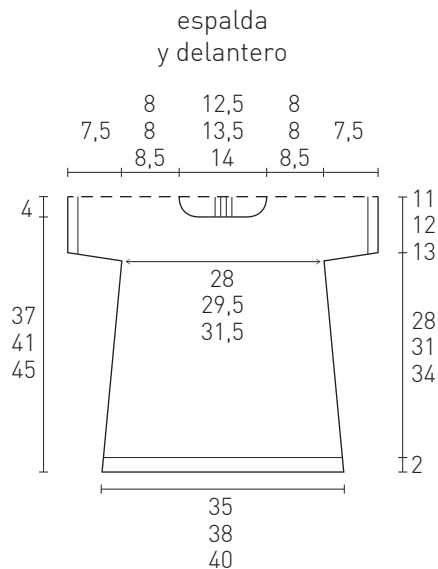
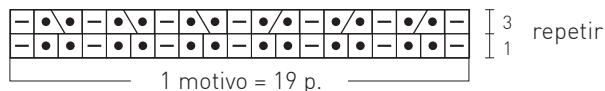


GRÁFICO TRENZAS



SIGNOS

- 1 p. al derecho
- 1 p. al revés
- dejar 1 p. detrás de la labor en una ag. auxiliar, tejer 1 p. al derecho y al derecho el p. dejarlo
- dejar 1 p. delante de la labor en una ag. auxiliar, tejer 1 p. al derecho y al derecho el p. dejarlo

En los p. pares trabajar los p. como se presenta

Tira del Cuello:

Coger todos los p. dejados en espera en el escote de las espaldas y delantero, Trabajar 3 pas. al derecho y cerrar rectos todos los p.

Montaje:

Planchar las piezas ligeramente por el revés y colocando un paño encima. Coser las costuras laterales y el largo de mangas. Montar la tapeta derecha sobre la izquierda y coser en la base. Sobre la tapeta derecha, marcar 3 ojales a distancias regulares uno de otro: introducir las tijeras en 1 p., abrir y cerrarlas para forzar el p. y festonearlo. Sobre la tapeta izquierda, coser los botones en correspondencia con los ojales.